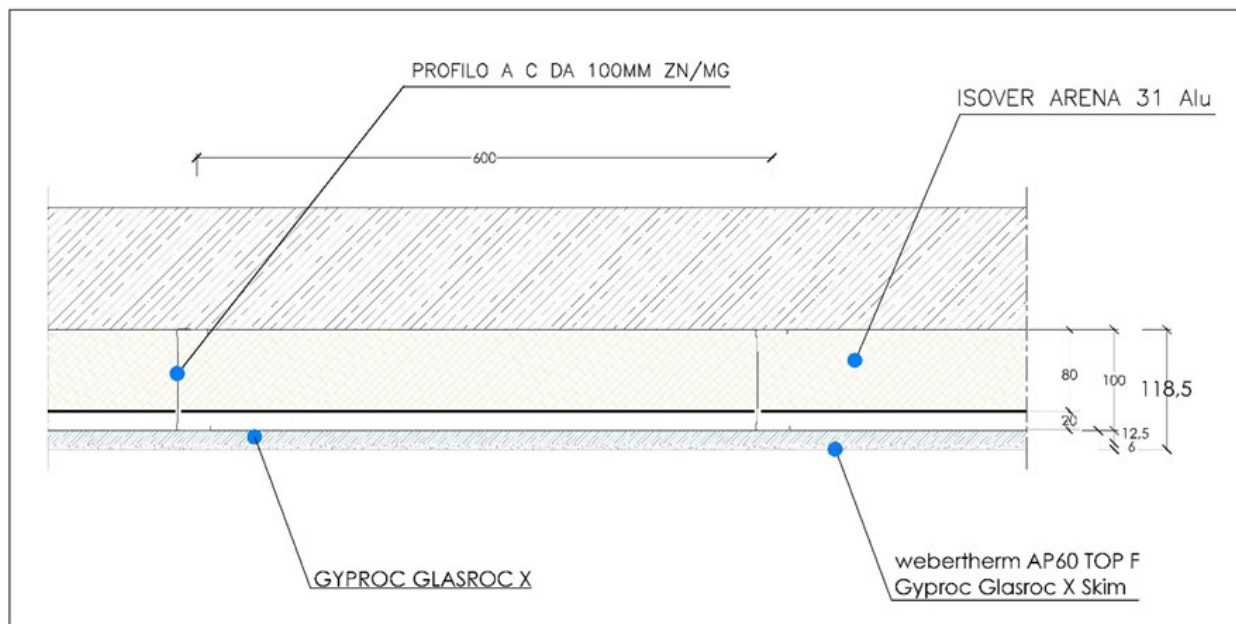




Fornitura e posa in opera di controparete esterna GYPROC CP.S 119/100 LV GX realizzata con lastre del tipo: FIBRO-RINFORZATO Gyproc Glasroc® X (tipo GM - F H1 I secondo UNI EN 15283-1) da 12,5 mm di spessore nel numero di, 1 lastra posta dal lato esterno della parete. Lastra di tipo speciale a base di gesso, con un'incrementata coesione del nucleo e rinforzata con rete in fibra di vetro, con un ridotto assorbimento d'acqua e resistente allo sviluppo di muffe. Le lastre Gyproc Glasroc® X sono in Euro classe A1 di reazione al fuoco. Le lastre saranno fissate con viti autofilettanti con speciale rivestimento ad alta resistenza, su struttura metallica di sostegno Gyproc External Profili Zn-Mg con rivestimento protettivo in lega zinco-magnesio, da 0,8 mm, costituita da profili montante a C aventi larghezza 100 mm posti ad interasse di 600 mm, opportunamente inseriti in guide ad U orizzontali, poste a pavimento e a soffitto. Nell'intercapedine tecnica tra i montanti Gyproc External Profili Zn-Mg da 100 mm verrà inserito un pannello isolante in lana di vetro Isover Arena 31, dello spessore di 80 mm, densità 60 kg/m<sup>3</sup> l'aria contenuta nella rimanente parte di 20mm fungerà da ulteriore coibente e da barriera al vapore. Su tutto il perimetro della struttura metallica e sulle ali interne dei montanti a contatto con la lastra centrale, sarà applicato un nastro in polietilene espanso per desolidarizzare la controparete dalla struttura portante. I giunti fra le lastre esterne, orizzontali e verticali, saranno trattati con rasante cementizio Gyproc Glasroc X Skim o webertherm AP60 TOP F grigio per la finitura della controparete, previo inserimento di nastro di supporto, rete di armatura in fibra di vetro, paraspigoli e quanto necessario per dare il lavoro finito a regola d'arte. Escluso tinteggiature o qualsivoglia tipo di finitura.



**Totale costo per Mq € 98,56**

posa: 45 %

-eventuali noleggi macchine: 5 %

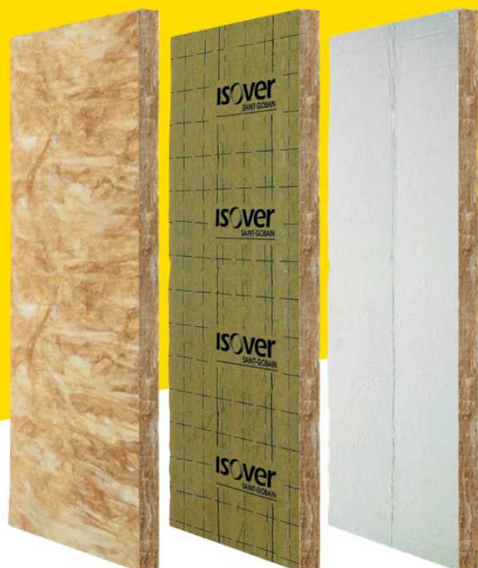
-materiale: 50 %

Scheda tecnico-commerciale

# Isover Arena31

## Isover Arena31 K

## Isover Arena31 Alu

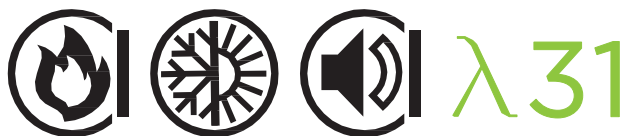


EN 13162:2012+A1:2015



Pannello in lana minerale italiana, realizzata con materie prime naturali e riciclate e un legante a base di componenti organici e vegetali.

- **Arena31**: il pannello è senza rivestimenti
- **Arena31 K**: il pannello è rivestito su di una faccia con carta kraft (freno al vapore)
- **Arena31 Alu**: il pannello è rivestito su di una faccia con carta alluminio retinata (barriera al vapore)



### Applicazione

Isolamento termico e acustico di pareti divisorie, contropareti e controsoffitti (sistemi a secco) e pareti interne o perimetrali con intercapedine (sistemi tradizionali).

### Vantaggi

- Eccellente isolamento termico e acustico e protezione dal fuoco
- Sostenibilità, certificato Eurofins Indoor Air Comfort GOLD e con EPD
- Reazione al fuoco A1 - incombustibile (Arena31)
- Piacevole al tatto, rilascia poca polvere, confortevole
- Facilità di movimentazione
- Velocità di posa
- Rigidità e tenuta meccanica

### Stoccaggio

Il prodotto deve essere immagazzinato al coperto, in ambienti ben ventilati e lontano da fonti di calore dirette.

### Altre caratteristiche

Prodotto di agevole manipolazione e taglio, meccanicamente resistente, resistente all'insaccamento, imputrescibile, inattaccabile dalle muffe. Nelle previste condizioni d'impiego il prodotto è stabile nel tempo.

### Caratteristiche Tecniche

Caratteristica	Valore	U.M.	Normativa
Conducibilità termica dichiarata $\lambda_p$	0,031	W/(m·K)	EN 12667
Densità nominale	60	Kg/m <sup>3</sup>	
Classe di reazione al fuoco <b>Arena31</b> (senza rivestimento)	A1	-	EN 13501-1

Saint-Gobain Italia S.p.A.

Via E. Romagnoli, 6 • 20146 Milano  
[info.it.isover@saint-gobain.com](mailto:info.it.isover@saint-gobain.com) | [www.isover.it](http://www.isover.it)

**ISOVER**  
 SAINT-GOBAIN

Scheda tecnico-commerciale  
**Isover Arena31**  
**Isover Arena31 K**  
**Isover Arena31 Alu**

Caratteristica	Valore	U.M.	Normativa
Resistenza alla diffusione del vapore acqueo $\mu$ <b>Arena31</b>	1	-	EN 12086
Resistenza alla diffusione del vapore acqueo $\mu$ <b>Arena31 K</b>	3.000	-	EN 12086
Resistenza alla diffusione del vapore acqueo $\mu$ <b>Arena31 Alu</b>	9.000	-	EN 12086
Assorbimento d'acqua a breve periodo	$\leq 1$	Kg/m <sup>2</sup>	EN 1609
Tolleranze dimensionali: lunghezza	$\pm 2$	%	EN 822
Tolleranze dimensionali: larghezza	$\pm 1,5$	%	EN 822
Tolleranze dimensionali: spessore	T2	mm	EN 823
Squadratura	$\leq 5$	mm/m	EN 824
Planarità	$\leq 6$	mm	EN 825
Stabilità dimensionale	$\leq 1$	%	EN 1604
Calore specifico	1.030	J/Kg*K	EN 12524
Costante di attenuazione acustica	200	dB/m	EN 717-1
Resistività al flusso d'aria	44	kPa*s/m <sup>2</sup>	EN 29053
Assorbimento acustico $\alpha_w$ sp. 60 mm	1,0	-	EN ISO 11654

Prodotto	Spessore (mm)	Resistenza termica dichiarata $R_D$ (m <sup>2</sup> K/W)	Dimensioni (m)	m <sup>2</sup> pallet
Arena31	20	0,60	0,60x1,45	250,56
Arena31	40	1,25	0,60x1,45	125,28
Arena31	50	1,60	0,60x1,45	104,40
Arena31	60	1,90	0,60x1,45	83,52
Arena31	80	2,55	0,60x1,45	62,64
Arena31	90	2,90	0,60x1,45	52,20
Arena31	100	3,20	0,60x1,45	52,20

Prodotto	Spessore (mm)	Resistenza termica dichiarata $R_D$ (m <sup>2</sup> K/W)	Dimensioni (m)	m <sup>2</sup> pallet
Arena31 K - Alu	20	0,60	0,60x1,45	250,56
Arena31 K - Alu	40	1,25	0,60x1,45	125,28
Arena31 K - Alu	50	1,60	0,60x1,45	104,40
Arena31 K - Alu	60	1,90	0,60x1,45	83,52
Arena31 K - Alu	80	2,55	0,60x1,45	62,64
Arena31 K - Alu	100	3,20	0,60x1,45	52,20

### Documenti e certificati disponibili

DOP: DoP-ARENA 31-01

[www.isover.it/prodotti/isover-arena31-arena31-k-arena31-alu](http://www.isover.it/prodotti/isover-arena31-arena31-k-arena31-alu)



#### Saint-Gobain Italia S.p.A.

Via E. Romagnoli, 6 • 20146 Milano •  
[info.it.isover@saint-gobain.com](mailto:info.it.isover@saint-gobain.com) | [www.isover.it](http://www.isover.it)

Registro Imprese: Milano n. 08312170155 • R.E.A.: Milano n. 1212939  
 Capitale Sociale: Euro 77.305.082,40 i.v. • Codice Fiscale e P.IVA: 08312170155  
 Soggetta ad attività di direzione e coordinamento di Saint-Gobain Produits Pour la Construction S.A.S.

**ISOVER**  
 SAINT-GOBAIN



Lastra a base di gesso, rinforzata con rete in fibra di vetro, di tipo GM-FH1I, secondo norma EN 15283-1.

Il prodotto ha ridotto assorbimento d'acqua, resistente allo sviluppo di muffe e possiede un'incrementata coesione del nucleo ad alta temperatura.

Queste caratteristiche rendono la lastra Glasroc® X adatta alla realizzazione di pareti, contropareti e controsoffitti con elevata resistenza meccanica, all'acqua ed all'umidità, anche in ambienti esterni.

Grazie alla sua particolare finitura superficiale Glasroc® X può essere lasciata esposta all'esterno senza protezione per un periodo sino a 6 mesi.



## Caratteristiche Tecniche

Caratteristica	Valore	Unità di misura	Normativa
Classificazione lastra	GM-F H1 I		EN 15283-1.3
Spessore	12,5 ±5	mm	EN 15283-1.4.7
Larghezza	1200 0/-4	mm	EN 15283-1.4.7
Lunghezza	2000, 2400, 3000 0/-4	mm	EN 15283-1.4.7
Fuori squadra	≤ 2,5		EN 15283-1.5.5
Bordo longitudinale	Bordo assottigliato		
Bordo trasversale	Bordo dritto		
Peso	12	kg/m <sup>2</sup>	
Densità	960 ± 15	kg/m <sup>3</sup>	
Carico di rottura a flessione trasversale ≥	540	N	EN 15283-1.4.1.2
Carico di rottura a flessione longitudinale ≥	210	N	EN 15283-1.4.1.2
Raggio minimo di curvatura	1	m	
Durezza superficiale	<15	Ø impronta mm	EN 15282-1.4.9

### Saint-Gobain PPC Italia S.p.A.

Via Ettore Romagnoli 6, 20146 Milano • Italia • Tel. +39 02 61115.1  
www.gyproc.it | gyproc.italia@saint-gobain.com



## Caratteristiche Tecniche

Caratteristica	Valore	Unità di misura	Normativa
Assorbimento d'acqua superficiale	<50	g/m <sup>2</sup>	
Assorbimento d'acqua totale	H1,180 g/m <sup>2</sup> : ≤5%		
Resistenza alla formazione di muffa	10/10 (zero muffa)		ASTM D3273
Stabilità dimensionale - Dilatazione termica	0,8*10 <sup>-5</sup> (°C <sup>-1</sup> )		EN 14581
Stabilità dimensionale - Dilatazione dovuta all'umidità	0,005	mm/m*1%RH(30-90%RH)	EN 12467
Conducibilità termica	0,25	W/m.K	EN 10456
Resistenza alla diffusione del vapore μ	4		
Classe di reazione al fuoco	A1		EN 13501-1
Emissione VOC	Classe A+		ISO 16000-9

## Marcatura della superficie non a vista

Glasroc X - CE - GM-FHII - EN 15283-1 - A1 - Data e ora di produzione - Paese di produzione

## Documenti e certificati disponibili

DOP: DoP-GlasrocX-01

[www.gyproc.it/sites/gypsum.eeap.it/files/download\\_files/products/dop-glasrocx-01.pdf](http://www.gyproc.it/sites/gypsum.eeap.it/files/download_files/products/dop-glasrocx-01.pdf)

### Saint-Gobain PPC Italia S.p.A.

Via Ettore Romagnoli 6, 20146 Milano • Italia • Tel. +39 02 61115.1  
[www.gyproc.it](http://www.gyproc.it) | [gyproc.italia@saint-gobain.com](mailto:gyproc.italia@saint-gobain.com)

Registro Imprese: Milano n. 08312170155 • R.E.A.: Milano n. 1212939  
 Capitale Sociale: Euro 77.305.082,40 i.v. • Codice Fiscale e P. IVA: 08312170155  
 Soggetta ad attività di direzione e coordinamento di Saint-Gobain Produits Pour la Construction S.A.S.

